



Lagos URBANIZACIÓN azules

140 VIVIENDAS
TERCERA FASE

Memoria de Calidades

- Cimentación y estructura de Hormigón Armado.
- Revestimiento de fachada mediante revestimiento monocapa **WEBER-CEMARKSA**, combinado con aplacado en piedra natural.
- Aislamiento térmico y acústico en fachada y cubierta en proyección de poliuretano o similar.
- Muro de separación de viviendas mediante ladrillo acústico revestido con yeso. Repartos interiores de ladrillo revestido con yeso.
- Revestimiento de cubierta mediante teja e impermeabilización mediante sistema **ONDULINE**.
- Carpinterías exteriores de puertas y ventanas de PVC **HERMET 10**.
- Persianas enrollables de PVC **HERMET 10**. Carpintería **VELUX**.
- Acristalamiento de vidrio termoacústico en puertas y ventanas exteriores.
- Solado de gres en vivienda y balcones **CERANCO - GRUPO PORCELANOSA**.
- Alicatados en cocinas y baños **CERANCO - GRUPO PORCELANOSA**.
- Carpintería interior en madera barnizada.
- Revestimiento interior de cubierta en madera barnizada.
- Pintura al temple acabado gotelet en color blanco en paramentos verticales. Pintura al temple lisa en color blanco en paramentos horizontales.
- Aparatos sanitarios y grifería monomando **ROCA**.
- Instalación de tubería de agua de cobre y desagües en PVC.
- Instalación eléctrica de acuerdo al R.E.B.T.
- Instalación de la red de TV pública y telefonía básica. Preinstalación de la red de T.L.CA. según R.D. 401/03 de 4 de Abril sobre Infraestructuras Comunes de Telecomunicaciones.
- Instalación de gas para agua caliente sanitaria y calefacción, mediante caldera mural individual.
- Control técnico y aseguramiento según Ley 38/1.999 de 5 de Noviembre de Ordenación de la Edificación.





Contacte con nuestros agentes de venta para concertar una visita a la urbanización en nuestros horarios de atención al cliente: **Lunes a Viernes: Cita previa. / Sábados: de 10:00h a 14:00h**

Distancias

- A 1 minuto de la playa de **Comillas**
- A 5 minutos de **Santillana del Mar**
- A 20 minutos de **Torrelavega**
- A 40 minutos de **Santander**



Comunicación de la Urbanización

Por carretera, se llega en 20 minutos desde Torrelavega, punto de enlace de la Autovía Cantabria-Meseta.

Existen rutas de autobuses que enlazan la urbanización con Comillas, Santillana del Mar, Torrelavega y Santander. **Servicios diarios y regulares.**



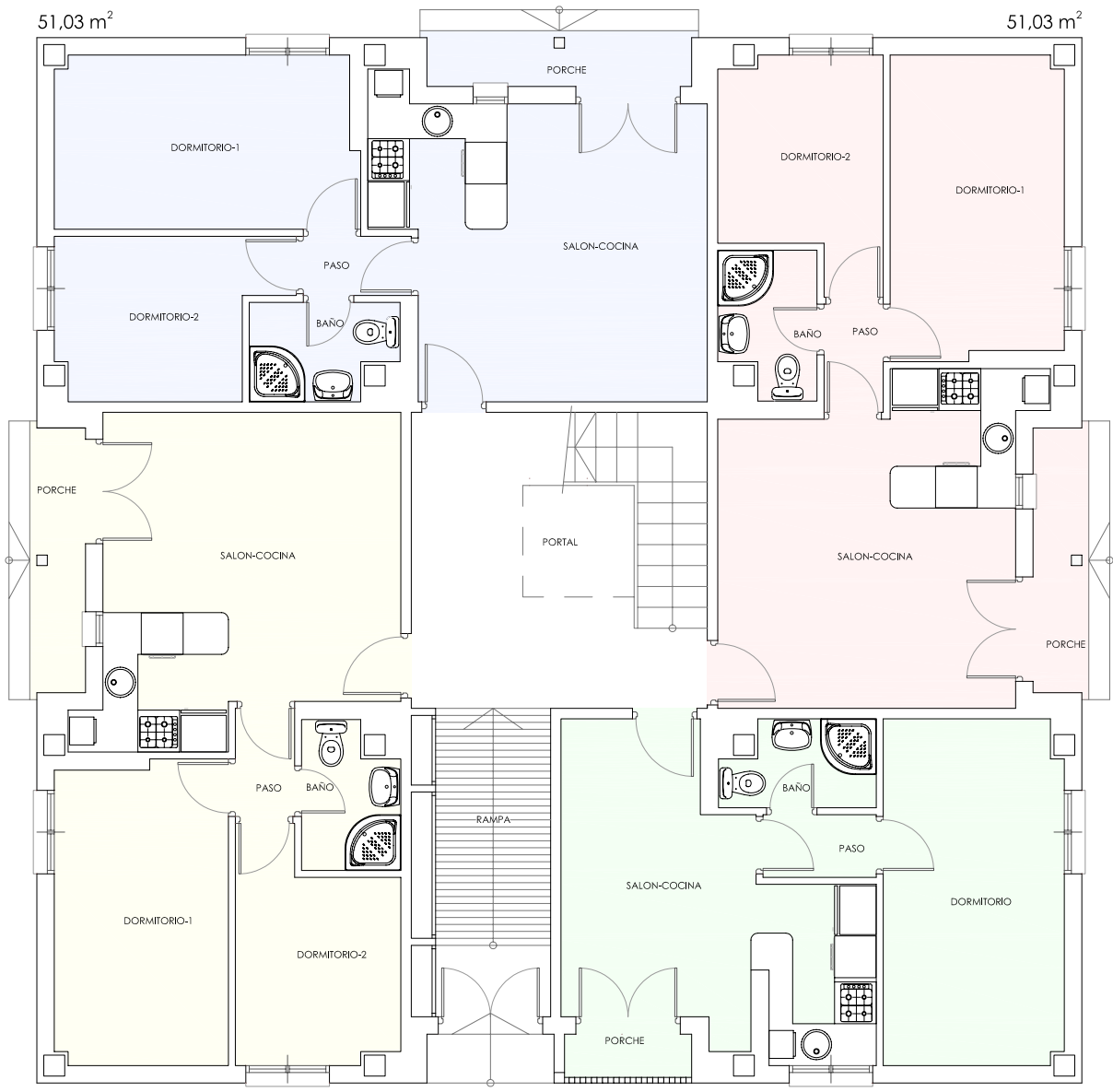
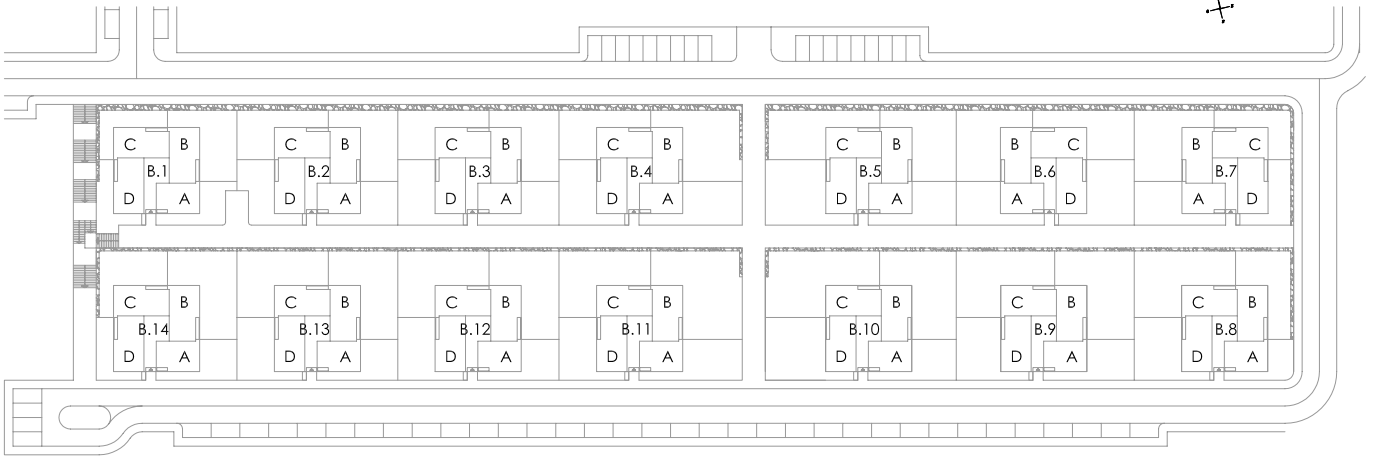


Enclavada en un entorno de inigualable riqueza paisajística y medioambiental de la costa cántabra. La urbanización de apartamentos se sitúa junto a la histórica y monumental Comillas



La Urbanización Lagos Azules

- A **1 minuto de la playa de Comillas**
- Apartamentos de **1 y 2 dormitorios**
- **Bajos con jardín** (hasta 150m²)
- Áticos con techo de madera
- **Primeras calidades** de construcción
- **2 plazas de garaje** por vivienda
- Promoción **100% finalizada y legal**



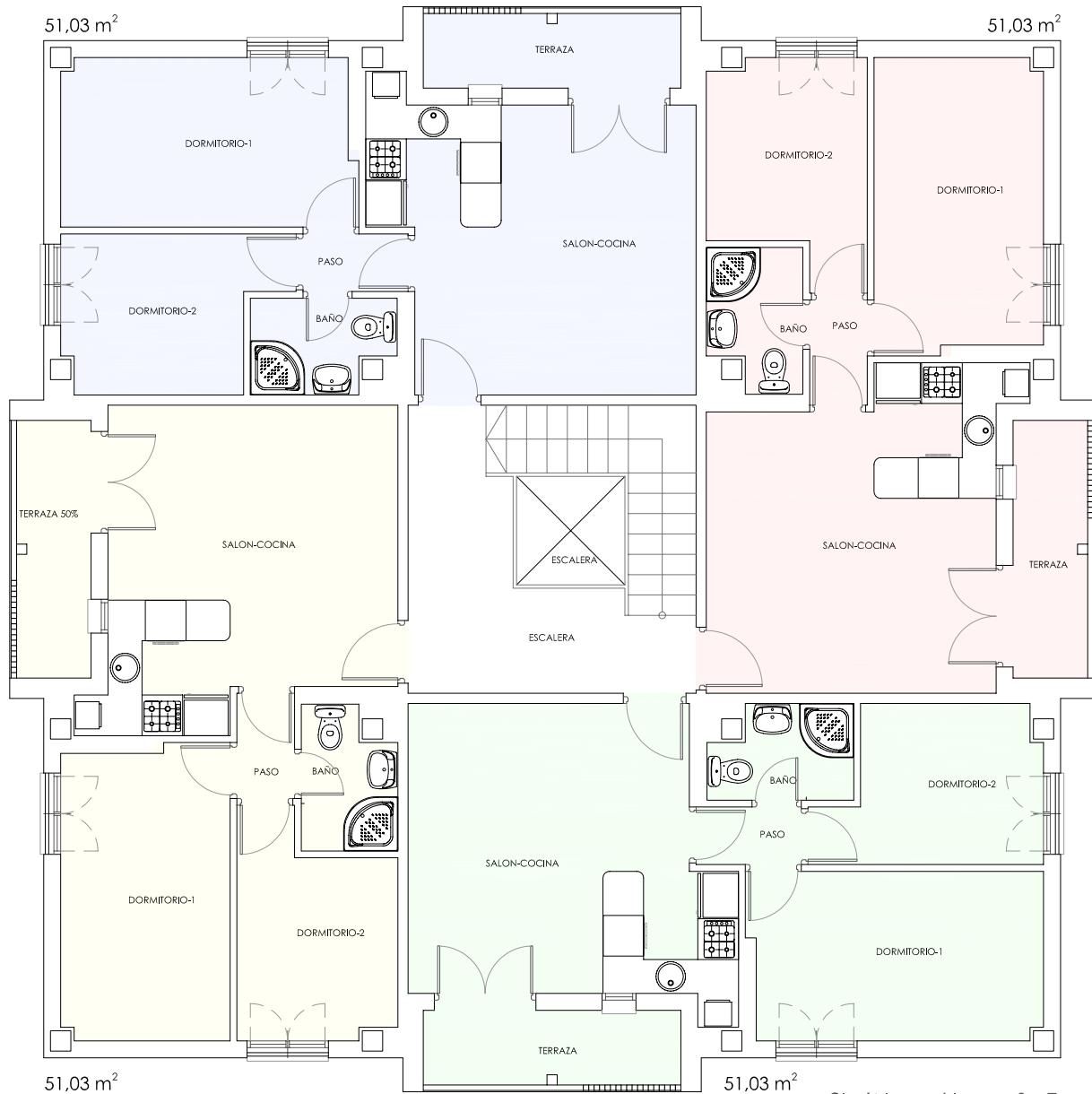
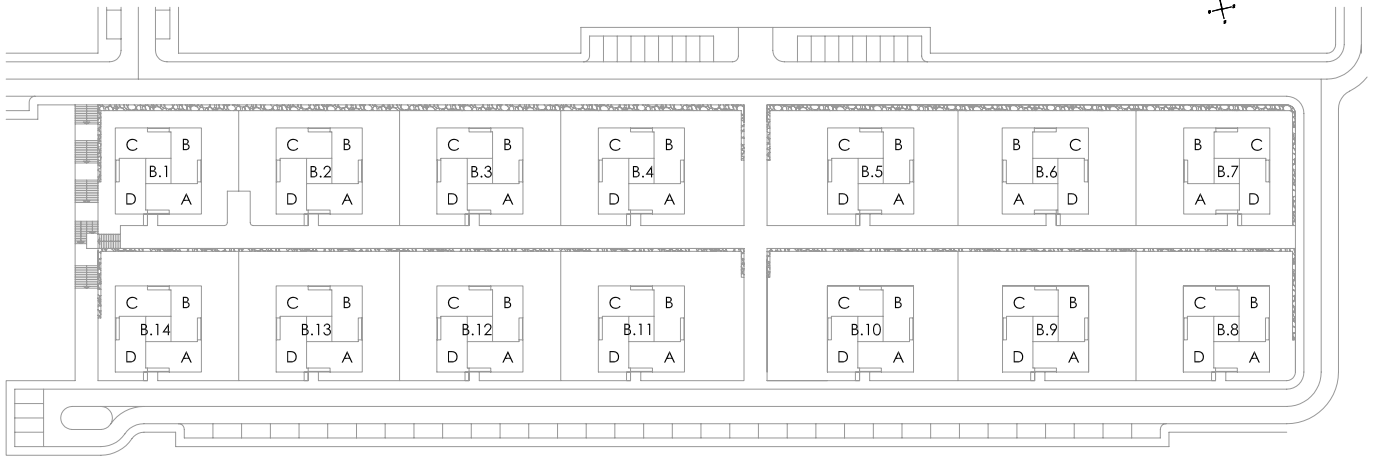
51.03 m²

51.03 m²

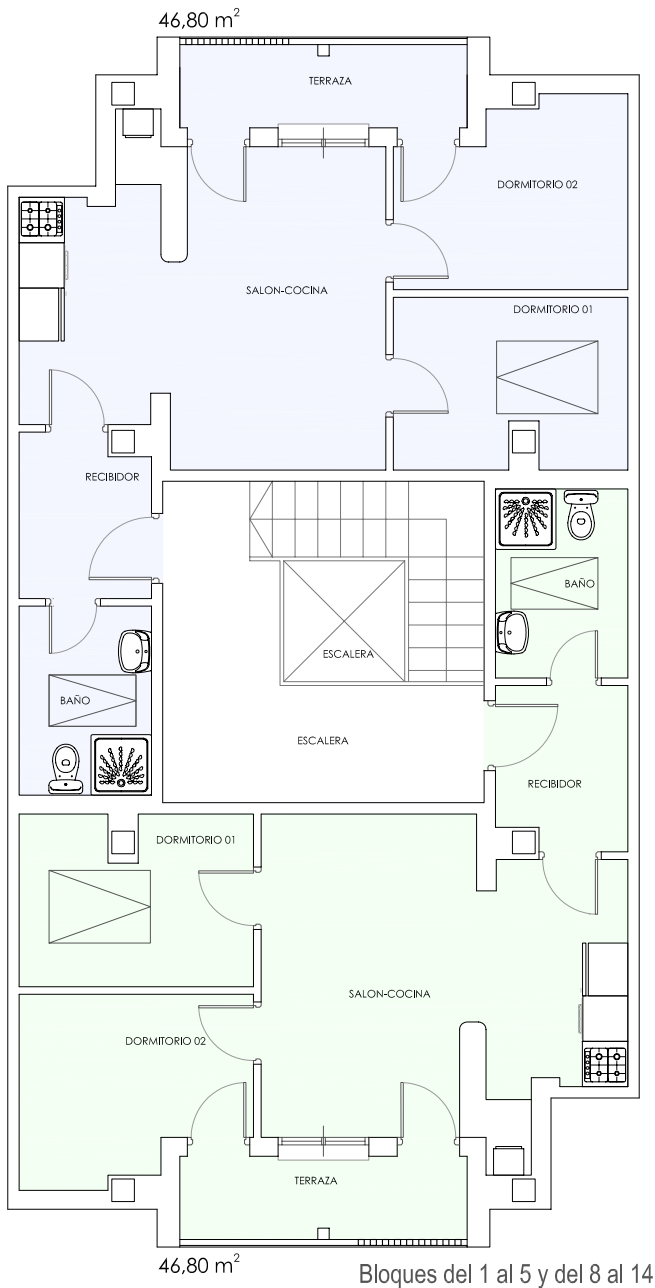
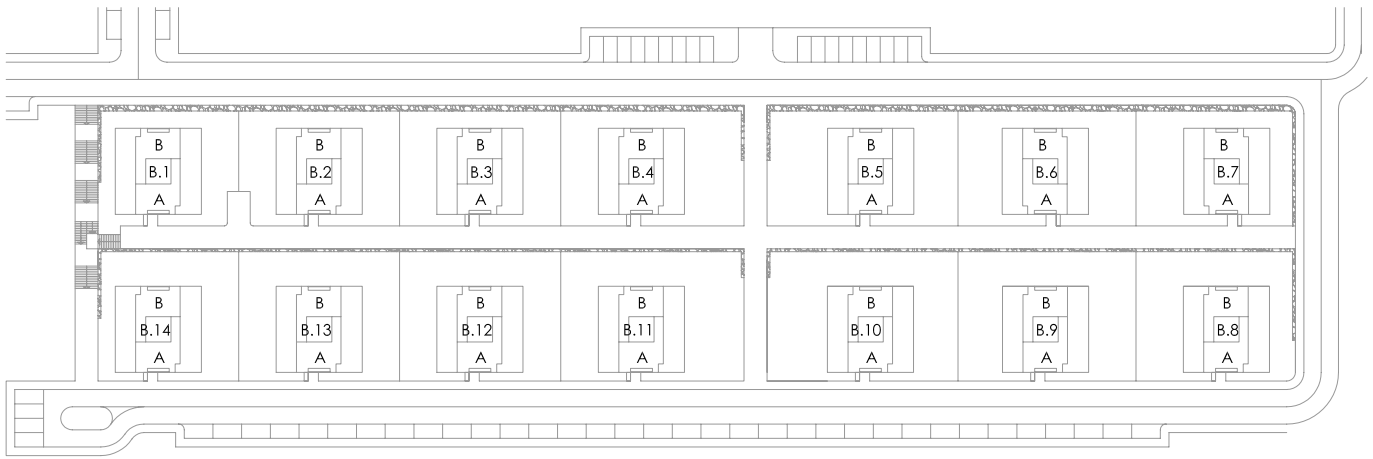
51.03 m²

39.52 m²

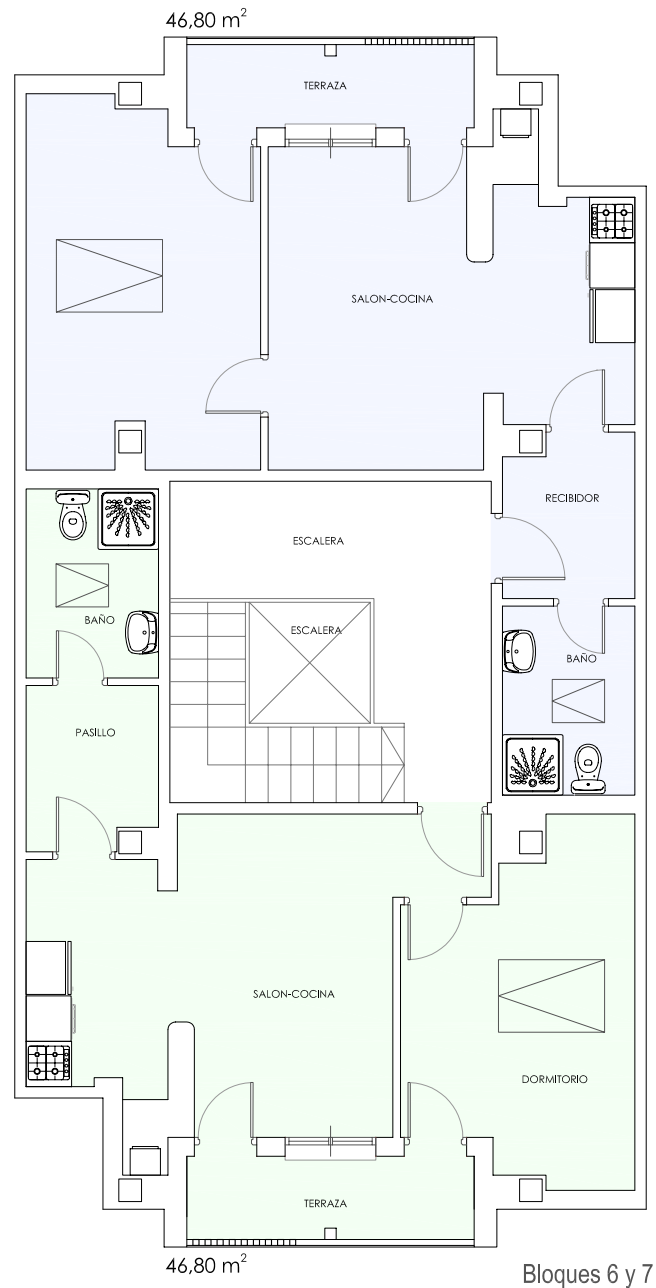
Simétrica en bloques 6 y 7



Simétrica en bloques 6 y 7



Bloques del 1 al 5 y del 8 al 14



Bloques 6 y 7

 Lagos URBANIZACIÓN
azules